

SID 18-19: PARAPLY

S	P	R	I	D	A	F	S	F															
I	T	A	L	I	E	N	A	R	E	K	A	P	I	T	E	L	P	U	D	R	A		
S	R	A	D	E	G	S	P	E	L	A	S	J	A	S	A	Y	I	N					
K	A	N	N	B	A	R	T	S	A	R	F	A	S	T	Y	N	G	R	E				
A	C	E	T	O	N	S	H	E	R	I	F	F	T	B	A	N	A	A	R	A			
F	K	E	X	S	V	A	R	A	L	E	R	O	R	D	A	S	I	G					
F	A	H	R	E	N	H	E	I	T	L	I	F	T	E	N	G	E	S	T	N			
E	A	A	R	E	R	A	E	R	I	N	R	A	T	A	R	E	G	A	S	T	K	R	A
V	E	V	R	A	K	E	N	A	S	T	A	E	N	D	E	A	R	S	L	O	N		
V	A	K	T	A	Y	A	R	D	T	A	R	N	E	M	U	O	T	A	T				
R	Y	R	T	D	O	A	R	R	A	K	O	S	T	R	I	P	A	T	E				
S	T	R	E	A	M	A	G	A	G	A	Ö	R	T	P	E	T	I	G	A	N			
K	A	J	A	L	I	N	R	A	M	A	D	E	M	A	L	E	T	S	L	O	N		
M	O	N	S	U	N	O	R	S	K	I	T	E	N	S	K	O	L	K					
T	N	E	T	T	O	T	G	A	L	D	E	G	G	E	N	S	T	A	B	I	T		
S	K	A	I	F	A	L	L	A	D	O	P	T	E	R	A	O	D	E	N				
K	A	R	L	S	K	O	G	A	P	R	E	R	A	T	R	A	R	R	O				
K	U	L	I	N	G	D	A	R	R	O	A	D	A	R	S	K	O	R	T				
S	A	R	A	M	A	N	A	R	C	O	A	C	H	P	A	R	I	S					
J	O	N	S	K	A	D	E	D	E	O	E	N	S	E									
J	I	T	A	F	R	Y	S	K	A	R	T												
L	I	K	K	I	N	A	M	A	T	T	A	K	J										
V	I	D	T	A	L	E	O	T	T	O	N	N	M	U									
G	R	E	K	L	A	N	D	E	R	K	A	N	N	E	R								
T	E	N	T	O	R	A	T	T	A	H	O	J	A										

SID 20: KRUKOR



P	U	N	S	C	H								
B	L	A	L	I	L	A							
L	I	S	T	Ö	D	E							
U	T	K	I	K	D								
S	E	M	Y	S	I	G							
N	A	L	L	E									
H	U	V	U	D	U	P	P	G	I	F	T	A	M
A	P	A	T	I	T	R	E	V	A	E	L	V	A
S	P	L	I	T	T	R	A	Ä	R	A	O	R	T
P	O	L	R	O	S	X	T	I	M	E	R		
D	A	L	T	A	S	Ö	T	N	O	S	S	O	
Ö	L	A	R	T	A	L	E	M	I	N	I		
V	A	L	N	Ö	T	A	K	N	E	G	A	G	E
E	Ä	G	G	B	R	P	Y	T	T	K			
R	O	C	K	T	A	X	I	B	I	L	U	F	O
S	K	O	K	O	S	G	L	A	X	R	O	M	
T	V	E	K	A	N	G	A	T	E	B	R	A	
E	R	S	A	D	A	R	P	A	H	I	T	T	
Y	R	B	I	R	O	L	L	S	K	A	L		
K	R	A	N	S	A	I	R	I	S	D	U	N	
T	A	N	O	R	T	V	I	J	O	T	A		
J	A	M	A	U	L	V	T	R	U	M	P	E	T
A	S	P	Ö	M	A	L	A	K	A	T			

SID 21: BANAN/MIN

T	R	Ä	R	V	A	S	Ä	K	A	S	I			
P	R	A	T	T	Y	S	T	A	R	N	Y	T		
I	A	K	T	T	A	R	T	A	V	L	A	N	R	E
S	T	I	O	T	A	L	I	S	T	A	R			
K	S	K	A	L	E	N	L	I	G	P	I	N		
A	G	N	V	I	K	T	E	N	O	K	T	A	N	
R	Ö	R	I	G	A	T	A	S	S	A	T	I		
B	Y	R	Ä	N	E	L	A	K	T	R	O	A		
K	U	T	E	N	R	O	A							

M	I	K													
T	A	S	H	I	V	A	R	K							
Ö	R	I	K	E	O	J	A	N	Y						
O	M	S	L	A	G	E	T	A	V	D	U	N	S	T	A
D	I	L	L	O	V	E	R	A	L	L	N	O	T		
P	Ö	V	N	I	G	Ö	R								
B	A	D	A	V	A	T	T	N	A	R	N	A			
O	N	O	R	M	A	L	T	O	G	R	A	S	N		
G	R	E	V	E	R	A	S	E	N	L	L	O	Y	D	
E	N	V	E	T	D	A	T	A	K	L	A				

SID 22: SOVER



V	I	L	A	D	E									
V	A	N	T	A	R	N	A							
R	A	D	U	N										
T	V	E	G	O										
S	T	A	U	G	N									
E	R	A	L	L	Y									
X	S	S	L	A	M	B	S	P						
R	A	N	T	A	T	O	T	T	A					
Y	S	T	A	D	I	R	R	I	T	E	R	A	R	
L	Ä	T	A	R	E	X	P	O	R	T	N	A	L	
K	A	R	O	S	S	T	R	I	L	A	R			
T	E	A	T	T	A	C	K	E	G	E	N			
P	R	U	T	A	R	H	O	P	P	A	G	E		
H	A	T	E	M	A	E	G	O	T	N	E	D		
S	U	R	A	T	G	I	P	S	L	I	R	A	R	E
V	R	E	J	Ä	L	S	K	A	L	O	R	R		
K	A	T	T	R	A	S	E	R	Ä	R	R	Ö	N	
V	I	T	R	O	L	L	E	R	I	L	A			
F	A	S	T	E	M	I	L	A	V	I	G			
H	I	T	T	E	L	O	N	N	A	S	S	E	L	O
S	T	E	G	E	Ä	R	A	L	A	R	M	A	S	
K	A	N	V	I	T	N	Y	A	R	Ö	S	T		

SID 23: GRODD

I	V	Ä	G	B	U	S	G				
S	Ä	O	J	R							
K	R	O	S	S	A	Ö	V	A			
U	T	Ä	A	M	P	E	L				
B	L	I	S	T	Ö	L	D	L	Ä		
L	V	I	A	L	G						
Y	T	L	Ä	G	E	V	Ä	G	N	Ä	T
Ä	K	A	Ä	T	T						
E	S	T	S	A	N	D	A	L	E	T	T
N	E	P	R	R	O						
V	I	N	B	Ä	R	O	M	K	A	S	T
I	O	O	A	Ä	A						
S	N	Ä	V	V	A	S	K	V	A	L	

SID 24-25: BOLLAR

H	G	Ö	F	E	H										
U	T	E	D	A	S	S	G	L	A	S	R	U	T	A	
S	I	N	T	R	E	A	R	I	G	E	R	A	T		
B	O	R	D	T	E	N	N	I	S	F	L	O	R	A	
P	I	R	E	R	G	N	O	L	I	P	A	R			
L	A	L	N	A	R	R	E	A	G	A	N				
T	A	G	E	K	A	J	U	T	I	T	Y				
W	A	L	D	N	E	R	I	O	R	Ö	V	E	R		
R	A	J	K	O	R	N	O	B	S	L	A				
M	A	T	R	U	M	B	A	G	E	L	A	T	D		
P	I	R	E	T	A	E	N	D	A	U	T	E			
D	I	T	I	T	E	L	E	N	I	G	A				
D	U	B	B	E	L	T	A	S	K	G	R	Y			
F	E	R	I	E	L	A	T	T	R	O	A	D	O	S	
S	K	A	L	A	V	A	R	R	U	T	T				
Ä	N	Y	V	I	G	S	N	I	K	E	N	R			
G	U	M	M	I	A	S	P	E	N	V	I	S	A		
D	Ä	R	B	R	I	E	N	Y	K	Ö					
S	A	K	N	A	D	E	G	L	I	T	T	R	A	D	E
V	E	A	S	Y	N	K	E	S	O	E	L				
K	I	N	A	Ö	A	P	O	R	S	A	R	I			
I	T	K	A	K	E	T	N	A	K	E	N	T			
S	T	Ö	T	T	L	U	S	D	I	T	F	E			
S	O	N	A	O	D	R	Y	G	S	T	R	A	N		



SID 26: TOALETT

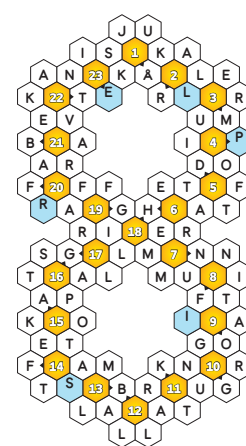
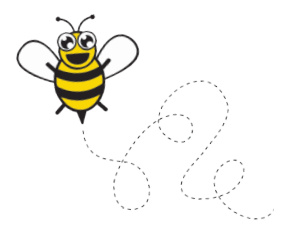


B	M	U	T	E	B	L	I								
B	E	R	Ö	M	M	A									
O	X	E	S	A											
I	N	L	O	S	S										
Ä	N	G	A	N	F	A									
T	N	M	Ö	R											
R	I	S	K	O	R	N									
F	I	N	A	L	S	A	F	T	E	N	G	Y	R	O	
Ä	G	A	R	E	T	L	E	V	E	R	E	R	A	R	
E	R	T	R	A	L	A	A	T	E	N	A	R	E		
N	N	I	A	D	T	E	N	T	A	R	A	D			
V	Ä	G	D	R	A	G	O	L	A	I					
T	I	T	T	A	R	E	O	Z	I	V	R	I	G		
R	O	B	I	N	A	O	M	S	L	A	G				
V	A	L	S	E	R	N	A	S	M	U	T	A	D	E	S
F	I	D	A	G	K	U	B	T	A	L	L				
S	I	A	D	E	L	Ä	I	D	E	R	A				
K	N	O	R	R	E	N	B	E	S	O	P	A	T		
O	R	Ö	K	N	A	R	A	S	F	A	L	T			
Ä	N	U	V	U	N	I	O	N	F	R	I				
R	Y	G	G	A	T	I	S	D	A	R	B	O			
A	M	E	N	U	N	S	K	E	R	A	M	I	K		

SID 27: SKÄDIS

J	O	B	B	A	R	K	O	M	P	I	S
S	O	V	I	D	E	A	L	I	S	K	T
K	N	A	T	T	E	L	I	S	T	O	R
V	A	N	A	R	Y	S	K	T	N	Ä	
A	S	M	A	T	R	O	A	D	E	L	
L	P	T	R	O	N	Ä	E	R	A		
L	Ä	R	E	N	I	G	H	E	T	N	
E	A	H	A	L	E	K	E	D			
R	I	T	A	M	A	R	I	A	N	N	E
S	S	I	A	R	S	N	E	D			
W	A	T	T	N	Ä	L	R	E	N		
O	Ä	S	N	O	K	A	T	R	Ö		
W	I	L	L	I	A	M	M	Ä	L	A	S

SID 29: ELPRIS

SID 29: BAS

F	I	N	F	I	N
I	S	A	R	N	A
A	B	R	A	K	
A	R	M	E	N	
A	N	Ä	K	A	
H	A	S	T	A	

SID 30: MODE

M	E	S	S	M
---	---	---	---	---